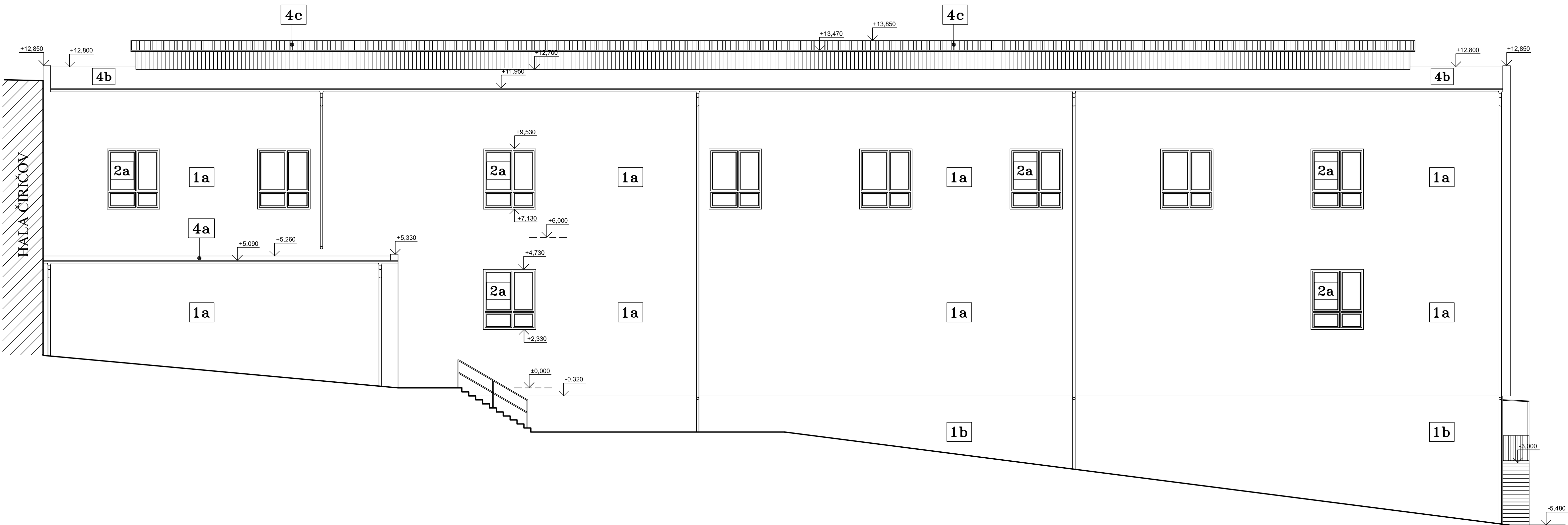
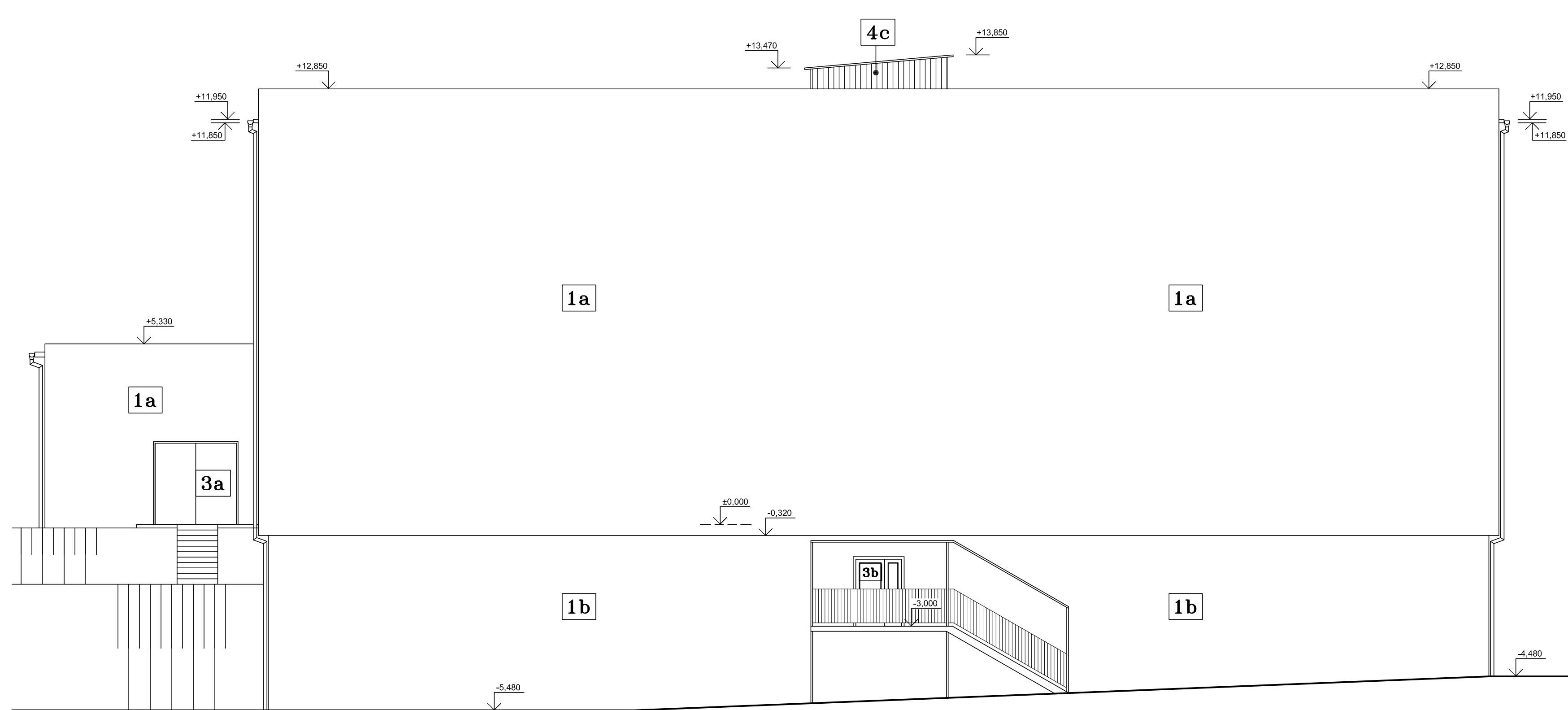


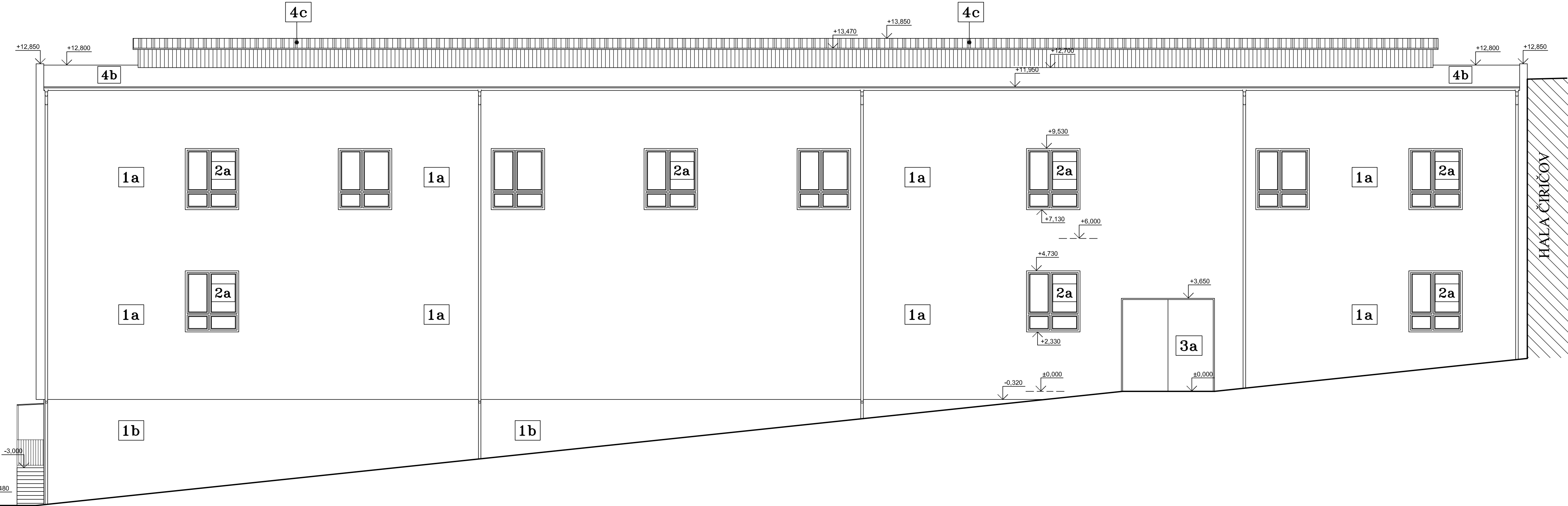
POHLAD SEVERNÝ - STARÝ STAV  
M = 1:100



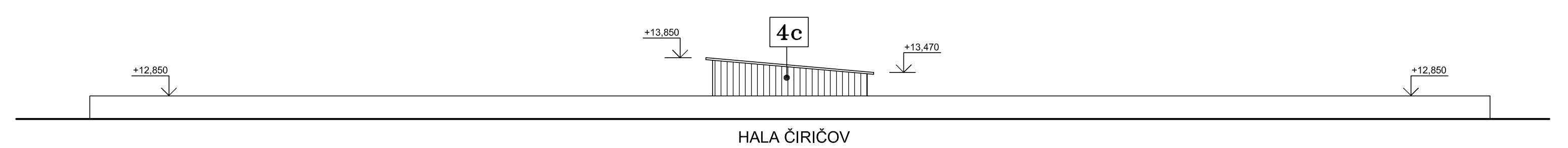
POHLED ZÁPADNÝ - STARÝ STAV  
M = 1:100



POHLED JUŽNÝ - STARÝ STAV  
M = 1:100

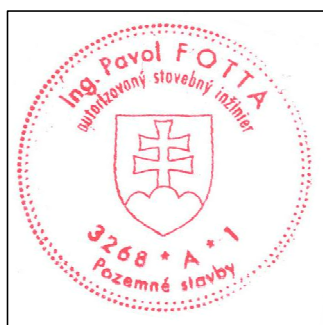




POHLED ZÁPADNÝ - STARÝ STAV  
M = 1:100



### LEGENDA POVRCHOV

- |           |   |
|-----------|---|
| <b>1a</b> | BRIZOLITOVÁ OMIETKA<br>FARBA BIELA                        |
| <b>1b</b> | BRIZOLITOVÁ OMIETKA<br>FARBA BORDOVÁ                      |
| <b>2a</b> | PLASTOVÉ OKNO<br>FARBA BIELA                              |
| <b>3a</b> | OCEROVÉ DVERE<br>FARBA MODRÁ                              |
| <b>3b</b> | PLASTOVÉ DVERE<br>FARBA BIELA                             |
| <b>4a</b> | STŘEŠNÁ KRYTINA - MALÁ VODNÁ ELEKTŘÁŘEŇ<br>ASFALTOVÉ PÁSY |
| <b>4b</b> | STŘEŠNÁ KRYTINA<br>ASFALTOVÁ                              |
| <b>4c</b> | STŘEŠNÝ SVETLIK<br>OCEROVÝ TRAPEZOVÝ PLECH                |



		Obslužná společnost pro přípravu projektů Káňského fondu na vodní nádrže EUROPEAID/11997/DS/VSX		
I/DM - International Department				
VYPRACOVAL: J. J. Cebalac	ZODPOVEDNÝ PROJEKTANT: J. P. Fofa	HLAVNÍ INŽENÉR PROJEKTU: L. H. Lindiak		
KRAJ: Přerovsko	OKRES: Slnec			
VÝCHOZE: Východočeské vodárenské sdružení a.s., Kočice				
STUPEŇ: Projektová dokumentace pro stavební povolení a realizaci vody				
STAVBA: <b>STAKČÍN – INTENZIFIKACE ÚPRAVNE VODY</b>				
AKCIA: Starina – úprava vody a zjednocení přírodního potrubí				
OBJEKT: SO 0202 – Stavební úpravy objektů II. stupně úpravy <b>HALA FILTROV 6.2 – STAVEBNÁ ČASŤ</b>				
PRILOHA: Pohľadový plán				
ČÍSLO ZÁKAZKY: <b>0810605</b>		FARE: <b>01.2015</b>		
DATUM: <b>1.10.2015</b>		ČÍSLO PRÍLOHY: <b>E.2.2.1-10</b>		